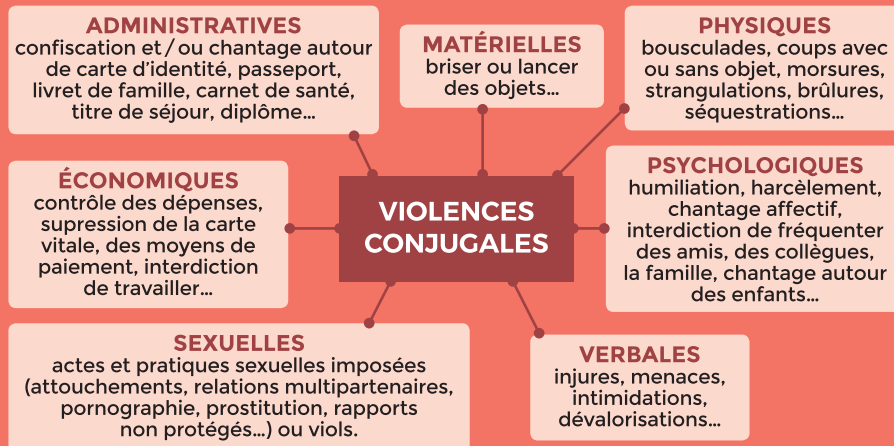


# FICHE-RÉFLEXE À DESTINATION DES PROFESSIONNEL(LE)S

Et si la femme que vous accueillez était victime de violences ?

## FORMES DE VIOLENCES



## POINTS DE VIGILANCE

Les violences au sein du couple concernent tous les milieux sociaux, tous les âges, tous les niveaux d'étude, toutes les cultures.

- > Circonstances à risque : grossesse, séparation.
- > Signes de coups et blessures.
- > Comportement de la femme : contrainte dans son emploi du temps (pressée de rentrer) ; état dépressif.
- > Comportement du conjoint : prise de pouvoir, problème d'addiction.
- > Comportement des enfants : violence envers les autres, mauvais résultats scolaires...

N'hésitez pas à poser des questions : « Avez-vous subi ou subissez-vous des violences dans votre vie, votre couple ?

## QUELLE POSTURE ADOPTER ?

- |   |  |
|---|--|
| <p>L'agresseur :</p> <ul style="list-style-type: none"> <li>• l'humilie ;</li> <li>• lui fait peur ;</li> <li>• la dévalorise ;</li> <li>• l'isole ;</li> <li>• la culpabilise ;</li> <li>• la fait taire.</li> </ul> | <p>À l'inverse, le ou la professionnel(le) :</p> <ul style="list-style-type: none"> <li>• l'écoute avec attention, respect et bienveillance ;</li> <li>• parle d'un ton calme avec empathie ;</li> <li>• se montre disponible et crée un climat de confidentialité ; ne banalise, ne minimise pas les faits ;</li> <li>• l'aide à identifier les soutiens ou relais possibles dans son entourage ;</li> <li>• la déculpabilise en lui signifiant qu'aucune attitude de sa part ne justifie une agression ; rappelle que les actes et les faits relatés sont punis par la loi ; évalue le danger et prévoit un scénario de protection si besoin.</li> </ul> |
|---|--|

Dans tous les cas, respectez le rythme et les décisions de la victime.

Conception : agence version Libre • 03 84 75 07 92

## VIOLENCES SEXISTES ET SEXUELLES

Au travail, à la maison, dans l'espace public...

# RÉAGIR PEUT TOUT CHANGER

VIOLENCES FEMMES INFO

APPELEZ LE  
**3919\***

\*Appel anonyme et gratuit depuis un poste fixe.

STOP-VIOLENCES-FEMMES.GOUV.FR

#NeRienLaisserPasser

## FICHE RÉFLEXE POUR LES VIOLENCES AU SEIN DU COUPLE DANS LE DOUBS

La loi interdit et punit les violences...

Vous avez des droits !

Le droit de partir, de travailler, d'avoir un compte bancaire...



## GUIDE DÉPARTEMENTAL DU DOUBS

**Vous venez de subir des violences de votre conjoint, ex-conjoint, concubin, ex-concubin, partenaires de PACS ou ex.**

**> C'est une infraction pénale !**

**• Vous vous rendez au commissariat de police ou à la brigade de gendarmerie.**

- > Commissariat Besançon - 2, avenue de la Gare d'Eau **17**
- > Commissariat Pontarlier - 16, rocade G. Pompidou **17**
- > Commissariat Montbéliard - avenue De Lattre de Tassigny **17**
- > Gendarmerie **17**

**• Vous êtes blessé-e, vous devez vous soigner. Vous ferez constater vos traumatismes physiques et/ou psychologiques.**

- > Hôpital (CHRU) de Besançon - 3, bd Fleming **03 81 66 81 66**
- > Hôpital de Pontarlier - 2, fbg Saint-Etienne **03 81 38 54 54**
- > Urgences SAMU **15**

**• Vous voulez faire constater vos traumatismes physiques et/ou psychologiques.**

- > Service de médecine légale & victimologie - Hôpital St Jacques **03 81 21 83 95**
- > Après d'un médecin

**• Vous décidez de rester dans le logement du couple.**

Vous pouvez demander l'éviction du conjoint violent, en saisissant en référé le juge aux affaires familiales du tribunal de grande instance de votre domicile.

- > TGI de Besançon - 1, rue Mégevand **03 81 65 13 00**
- > TGI de Montbéliard - Rue Mozart **03 81 90 70 00**
- > Ordre des avocats de Besançon - 1, rue Megevand **03 81 81 44 50**
- > Ordre des avocats de Montbéliard - rue Mozart **03 81 98 17 22**

**• Vous décidez de quitter le logement de la famille, vous n'avez pas d'autres possibilités de logement : appelez le 115 jour et nuit 7 j/ 7**

**• Vous avez un emploi et devez le quitter parce que vous déménagez pour fuir, vous pouvez vous inscrire à l'agence locale de l'emploi, en qualité de demandeuse d'emploi indemnisée.**

- > Pôle Emploi 25 **3949**

**• Vous pouvez contacter la CPAM pour solliciter un dossier individuel et le rattachement de vos enfants.** **03 81 99 12 33**  
**mediation.cpam-doubs@assurance-maladie.fr**

**• Vous êtes sans ressources.**

Selon votre âge et votre situation familiale, vous avez des droits, adressez-vous à :

- > CAF Besançon ou Montbéliard - Service social **03 81 47 57 30**
- > Conseil départemental - Centre médico-social **03 81 47 57 31**
- > Centre communal d'action sociale ou aison de service au public (MSAP) de votre commune de résidence

## AUTRES ADRESSES UTILES

**• ASSOCIATION SOLIDARITÉ FEMMES 25**

Accueil / écoute / hébergement  
15, rue des Roses - 25000 Besançon **03 81 81 03 90**  
Accueil et permanences téléphoniques de 9 h 30 à 12 h 30 et de 14 h à 17 h (sauf mardi et jeudi matin).  
Permanences sur rendez-vous à Pontarlier, Valdahon, Baume-les-Dames et Morteau (à venir).  
**www.solidaritefemmes25.org**

**• ACCUEIL DE JOUR POUR LES FEMMES VICTIMES DE VIOLENCES CONJUGALES**

Accueil / écoute / hébergement  
15, rue des Roses - 25000 Besançon **03 81 81 03 90**  
Accueil des femmes sans rendez-vous, seules ou avec leurs enfants, le lundi, le mercredi et le vendredi de 9 h 30 à 17 h.

**• ASSOCIATION SOLIDARITÉ FEMMES 90**

Permanences sur le Pays de Montbéliard (Montbéliard, Audincourt, Héricourt, Valentigney et L'Isle-sur-le-Doubs)  
1 fois par mois sur rendez-vous **03 84 28 99 09**

**• ADDSEA LE ROSEAU**

Accueil / hébergement / logement  
4, rue Bertrand Russel - 25000 Besançon **03 70 11 80 63**  
**aliab@addsea.fr - www.addsea.fr**

**• IDEFF 25 (Information sur les droits des femmes et les familles)**

Espace Simone de Beauvoir  
14, rue Violet - 25000 Besançon **03 81 25 66 69**  
Sur rendez-vous à Besançon ou dans l'une des 19 permanences dans le département.  
Permanence téléphonique le mercredi matin de 9 h 30 à 12 h.

**• ASSOCIATION D'AIDE AUX VICTIMES - FRANCE VICTIMES**

AAVI de Besançon  
1 ter, rue Delavelle - 25000 Besançon **03 81 83 03 19**  
**aavibesanson@wanadoo.fr**

AIA VI de Montbéliard  
28, rue du Maréchal Joffre - 25200 Montbéliard **03 81 32 13 27**

**• ASSOCIATION DE FEMMES BÉNÉVOLES «TOUTES DES DÉESSES»**

Écoute et soutien - 26, rue Pierre Vernier - 25290 Ornans **07 67 49 76 67**

**• DÉLÉGATION DÉPARTEMENTALE AUX DROITS DES FEMMES ET À L'ÉGALITÉ**

DDCSPP 25 - 11, rue Nicolas Bruand - 25000 Besançon **03 63 18 50 89**  
**melanie.geoffroy@doubs.gouv.fr**